

# Coup de cœur pour TuneIn Radio Pro

Écouter la radio, c'est bien, mais jouir de 70000 web-radios depuis votre iPad, c'est vous assurer de prendre un pied absolu !

**Prérequis:**  
iOS 5.1 et supérieur



**Certes, l'écoute de web-radios n'est pas exactement une nouveauté, et l'on attend avec impatience le service iRadio d'Apple pour voir s'il va bouleverser le domaine.** En revanche, simplifier leur accès tout en rendant leur écoute ludique est un défi que relève avec brio TuneIn Radio Pro. À première vue, l'app peut sembler assez banale. Funeste erreur! Elle propose un ensemble de fonctions originales et inédites qui en font un produit unique.

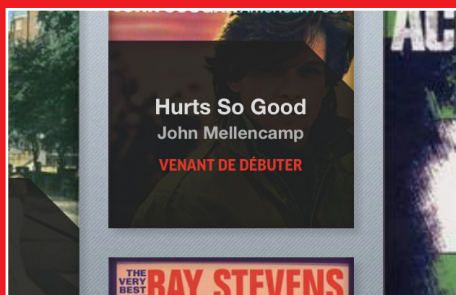
Toutes les énumérer ici serait plus fastidieux qu'autre chose. Nous avons donc préféré vous présenter dans ce *Coup de cœur* les fonctions que nous préférons, celles que nous utilisons quotidiennement. Au-delà de cette richesse fonctionnelle et d'une interface ludique, l'application donne accès à plus de 70000 web-radios émettant sur la planète. De quoi satisfaire tout le monde et découvrir de nouveaux styles musicaux ou des émissions culturelles dignes d'intérêt.

## En deux temps Stations debout!



### 1 : Personnalisez l'écran "direct"

Effleurez le logo *Direct* sur l'écran d'accueil et sélectionnez jusqu'à huit catégories dans la liste. Validez et patientez quelques secondes: elles apparaissent à l'écran sous forme de vignettes qui évoluent selon ce qui est diffusé.



### 2: Zappez comme vous aimez

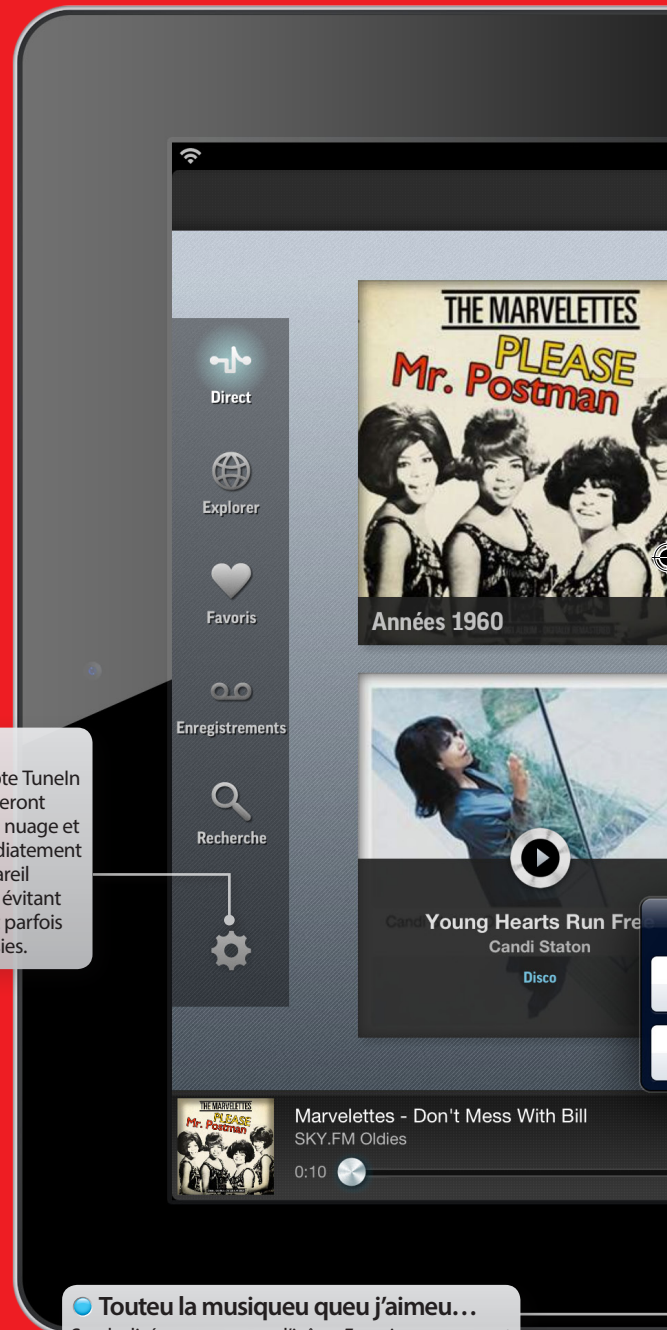
Une émission vous tente? Effleurez sa vignette pour en savoir plus. Pour l'écouter, effleurez-la à nouveau. Balayez du doigt pour faire apparaître les émissions sur le même thème et écoutez en touchant à nouveau la vignette. Validez le message d'information.

### Compte

En créant un compte TuneIn Radio, vos favoris seront mémorisés dans le nuage et disponibles immédiatement sur tout autre appareil équipé du logiciel, évitant ainsi de longues et parfois fastidieuses ressaisies.

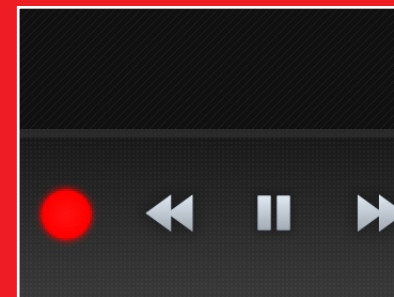
### Toute la musique que j'aime...

Symbolisée par un cœur, l'icône *Favoris* vous permet de mémoriser au choix le morceau de musique ou la station écoutée. Vous retrouverez vos favoris dans la rubrique... *Favoris*. Jusqu'ici, tout va bien!



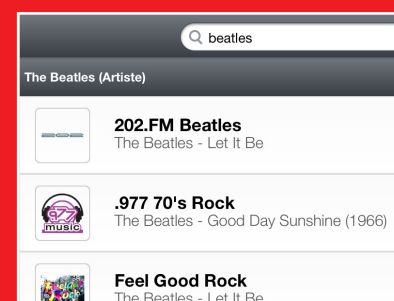


## Trois fonctions qui font la différence



### 1 : Enregistrement

Effleurez la touche *Enregistrement* pendant une émission et vous l'enregistrez. Mieux encore, vous pouvez programmer l'enregistrement d'une émission ou ajouter un pense-bête dans l'agenda. Pas mal, non ?



### 2 : Recherche

Vous voulez écouter un morceau des Beatles, là-maintenant-tout-de-suite ? Pas de problème : effleurez l'icône *Recherche*, puis saisissez le nom du groupe. Toutes leurs chansons diffusées à ce moment-là apparaissent à l'écran. À vous de choisir !



### 3 : Découverte

Lors de l'écoute d'une chanson, effleurez sa vignette : trois onglets apparaissent à l'écran dont le très instructif *En lien* qui vous fera découvrir des artistes ou morceaux proches de l'univers de celui que vous écoutez actuellement.

#### Changez d'avis

Vous pouvez modifier les huit catégories affichées sur l'écran principal en cliquant sur ce bouton.

#### De quoi ça cause ?

Les informations importantes concernant la diffusion d'un programme en direct apparaissent automatiquement lorsqu'elles sont disponibles. Elles peuvent aussi être rappelées à l'écran en affichant l'icône du programme.

#### Contrôle du direct

Le téléphone sonne pendant que vous écoutez votre émission préférée ? Effleurez la touche *Pause* pour suspendre l'écoute, puis reprenez-la après avoir envoyé paître votre iChef...

#### AirPlay & Cie

Comme toute app iOS qui se respecte, Tuneln Radio Pro prend en charge la diffusion sur les enceintes sans fil AirPlay et Bluetooth grâce à ce commutateur désormais familier.

